

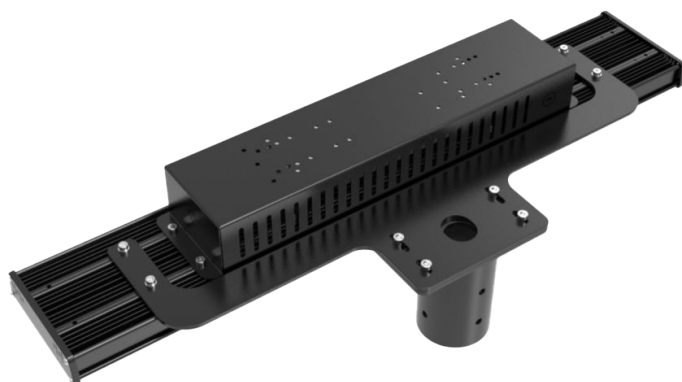
## CARACTERÍSTICAS

APLICACIÓN:	Vialidades
MATERIAL DE LA CARCASA:	Aluminio
TERMINADO:	Gris
PANTALLA:	Transparente
ÍNDICE DE PROTECCIÓN (IP):	IP 65
ÍNDICE DE RESISTENCIA (IK):	IK 09
DIMENSIONES (mm)	710 x 225 mm
TIPO DE ENCENDIDO:	Electrónico



## PARÁMETROS ELÉCTRICOS

TIPO DE LÁMPARA:	Suburbana led
POTENCIA (W):	240W
TENSIÓN (V~):	120 - 277 V~
CONSUMO DE CORRIENTE(A):	2A
FRECUENCIA (Hz):	50/60 Hz
FACTOR DE POTENCIA [F.P.]:	>0.9
SUPRESOR DE PICOS:	6 kV
FLUJO LUMINOSO [LM]:	40 800 lm
EFICIENCIA(LM/W):	>170 lm/W
TEMPERATURA DE COLOR (K):	6 500K
COLOR DE LA LUZ:	Luz de día
ÍNDICE DE REPRODUCCIÓN CROMÁTICA:	>70
TEMPERATURA DE OPERACIÓN:	-30°C a 45°C
DISTORSIÓN ARMÓNICA:	<10%
ÁNGULO DE APERTURA:	110° (horizontal) X 60° (vertical)
ALTURA RECOMENDADA:	5 m
DISTANCIA INTERPOSTAL RECOMENDADA:	20 a 24 m
HORAS DE VIDA (H):	50 000 hrs
DIÁMETRO TUBO DE INSTALACIÓN:	2.36 pulgadas (diámetro exterior) <b>*recomendado para uso de abrazaderas</b>



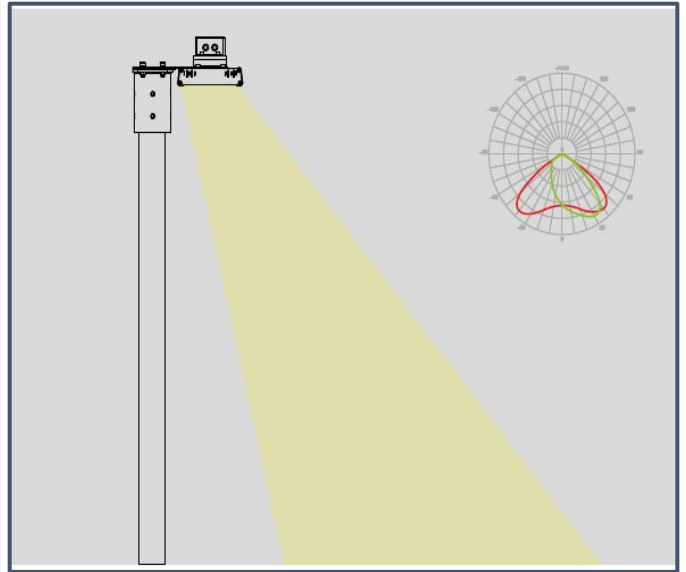
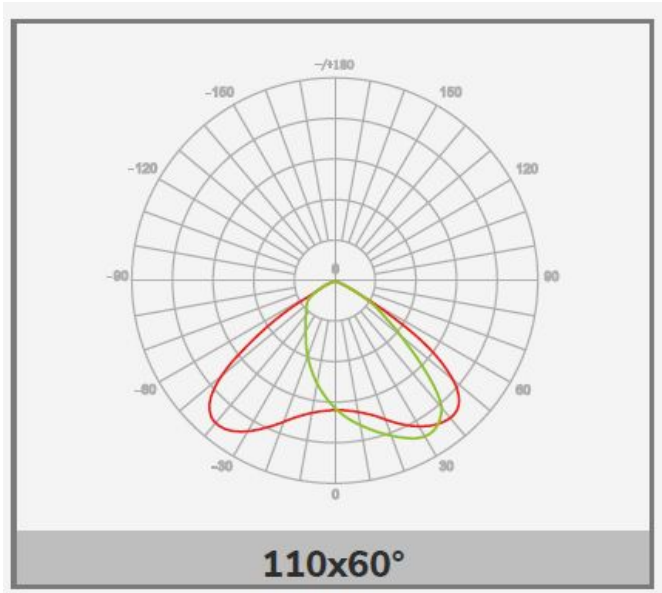
## BENEFICIOS:

ATENUABLE:	No
GARANTÍA:	5 Años
PAÍS DE ORIGEN:	CHINA
CERTIFICACIÓN:	NOM-031



Pole mounting

## DIAGRAMA DE DISTRIBUCIÓN DE LUZ



## Plano Mecánico / Dimensiones

